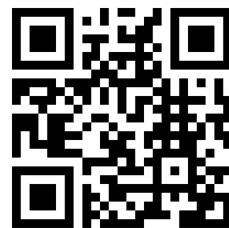


# 株式会社キンダイ

<https://www.kindaiweb.co.jp>



>>会社HP

## 事業内容

ミシンのオーバーホールの依頼を発端に、家庭用と工業用マシン製造販売から始まったキンダイの歴史。長年の研究を重ね、タオル業界向けの自動縫製機については、日本のリーディングカンパニーでございます。

## 募集職種

- ①電気設計補助技術員
- ②アプリ開発エンジニア

## どんなお仕事？

- ①シーケンス制御設計、電気回路設計や電気配線工事。  
ボタンを押せば自動で動きますよね？そうした“機械の動き”を決めるのが【電気設計】です。とくに当社ブランド製品には全て電気設計が使われており、この電気設計をお任せします！
- ②デザインの作成、システムの実装・開発、テスト・デバッグ  
本番データ入れ込み、リリース・サービス開始

## 離職率の低さについて

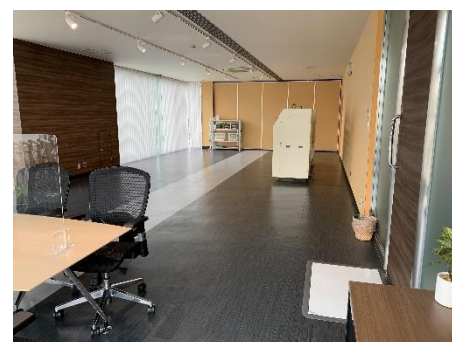
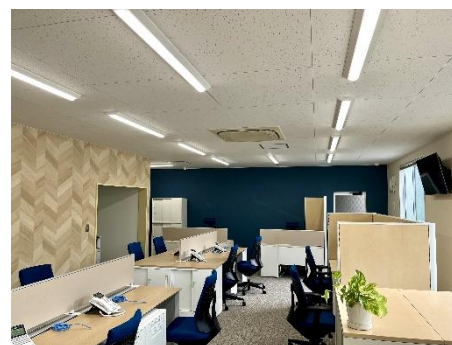
- ワークライフバランス良く働ける！作業場所は、キレイ&冷暖房完備で仕事と私生活、どちらも充実していることなどが離職率の低さにつながっています。
- ◎原則定時退社（残業は原則無し！）
  - ◎有給は年10日取得している方も！
  - ◎年間休日+有給で年間の休み120日以上可能

## 会社の魅力ポイント

泉州タオル・今治タオルを製造する機械などの「産業用機械」を開発する当社。ベトナムや中国へ機械を製造・販売の世界的メーカー。あなたのタオル、マスク、自転車タイヤも当社機械で加工されているかもしれません。

## メッセージ

世界中のお客様から「キンダイさんに頼んでよかった」と感謝されるのが1番の達成感を感じる瞬間です。このスケール感は、メーカーだからこそ感じられる部分であり、1人でも多くの人と共有できればと考えています。



業種：製造業

企業名：株式会社キンダイ

ホームページURL

事業内容

ロールスリッター・スリッター・ヒートカット機・タオル自動縫製機・その他関連機の開発設計・製造・販売・メンテナンス

所在地

〒598-0001  
大阪府泉佐野市上瓦屋189

募集①

募集②

職種

電気設計エンジニア

アプリ開発エンジニア

雇用形態

正社員

正社員

勤務地

同上

同上

就業時間

08時 45分 ～ 17時 30分  
(休憩：45分)

08時 45分 ～ 17時 30分  
(休憩：45分)

仕事内容

機械が動きを決める<制御設計>を担当してもらいます！

Q. 制御設計って何？

A. 例えば、洗濯機やエレベーターの自動ドアなど、ボタンを押せば自動で動きますよね？そうした機械の動きを決めるのが、制御設計という機械メーカーの主要な仕事です。

※シーケンス制御や電気回路設計等の経験者は、即戦力として優遇いたします！

<制御設計>をメイン業務としながら、機械組立補助・メンテナンス・部品発注等の機械メーカーに必要な業務も担当いただけます。

デザインの作成  
システムの実装・開発  
テスト・デバッグ  
本番データ入れ込み  
リリース・サービス開始

休日等

年間休日110日 ※会社カレンダーによる  
祝日 有給休暇（法定通り）  
GW休暇（今年度実績：9日間）  
夏季休暇（今年度実績：6日間）  
年末年始休暇（今年度実績：8日間）  
慶弔休暇  
産前産後休暇 等

年間休日110日 ※会社カレンダーによる  
祝日 有給休暇（法定通り）  
GW休暇（今年度実績：9日間）  
夏季休暇（今年度実績：6日間）  
年末年始休暇（今年度実績：8日間）  
慶弔休暇  
産前産後休暇 等

賃金等

180,000円 - 265,000円 月給

180,000円 - 265,000円 月給

定年等

65歳

65歳

採用予定人数

1～2名

1名